

# Fiche technique

Mise à jour le 07/11/2009

Espace Culturel  
André Malraux



2, place Victor Hugo  
94270 Le Kremlin-Bicêtre

16/06/2007

## Sommaire

<b>A.</b>	<b>L'équipe du théâtre .....</b>	<b>2</b>
<b>B.</b>	<b>Description de la salle et de la scène.....</b>	<b>3</b>
1.	Jauge et configuration de la salle.....	3
2.	Descriptif scénique.....	3
<b>C.</b>	<b>Plateau .....</b>	<b>4</b>
1.	Velours .....	4
2.	Cyclorama.....	4
3.	Tapis :.....	4
<b>D.</b>	<b>Lumière .....</b>	<b>5</b>
1.	Jeu d'Orgue.....	5
2.	Gradateurs.....	5
3.	Projecteurs.....	5
4.	Accessoires.....	6
<b>E.</b>	<b>Son.....</b>	<b>7</b>
1.	Consoles.....	7
2.	Sources.....	7
3.	Microphones.....	7
4.	Traitement.....	7
5.	Amplification.....	8
6.	Diffusion.....	8
7.	Divers.....	8
<b>F.</b>	<b>Vidéo .....</b>	<b>8</b>

## Plans

<b>Vue de la salle.....</b>	<b>9</b>
<b>Plan d'accroche en salle.....</b>	<b>10</b>
<b>Plan d'accroche plateau ech: 1/50<sup>ème</sup>.....</b>	<b>11</b>
<b>Plan avec plateau avancé.....</b>	<b>12</b>

## A. L'équipe du théâtre

**Direction** Christine Godart

**Comptabilité** Evelyne Duflos

**Relations avec le public** Marie-Hélène Saez  
Justine Prot

**Accueil/Billetterie** Christian Pons Bellecour

**Technique** Olivier Richard  
Dragan Nedeljkovic  
Mathilde Lemoine

**Gardiennne** Espérance Di Santo

06 70 72 31 28  
olive.ecam@orange.fr  
06 62 22 27 12  
dragan.ecam@orange.fr

**Adresse :**  
**Espace Culturel André Malraux (ECAM)**  
2, place Victor Hugo-94270 Le Kremlin-Bicêtre

**Venir à l'Ecarn**

**Méto**

> station Kremlin-Bicêtre (ligne 7).  
Le théâtre est à 150 mètres de la station.

**Bus**

> 47, 185, 131, 323, V1, V6

**Voiture**

> Porte d'Italie, prendre RN7  
sur 650 mètres, direction Villejuif.  
À la hauteur de la station de méto,  
1e à droite (avenue Eugène Thomas),  
puis 1e à gauche au feu (rue Jean  
Monnet).

**Site Internet utile :**

**Vue 3D de l'Espace Culturel André Malraux sur:**  
<http://www.cinod.fr/archives/category/festival/sons-dhiver/>



## B. Description de la salle et de la scène

### 1. Jauge et configuration de la salle

2 configurations de salle :

Configuration normale :

387 places assises

Avec Plateau avancé :

275 places assises

Dimensions coté salle :

Du nez de scène au fond de la salle :

15m

Emplacement régies :

En fond de salle et au centre, derrière la dernière rangée de fauteuils.

### 2. Descriptif scénique

Type de scène :

Scène intégrée

Plancher en bois de couleur noir

La scène est composée de 20 praticables fixes réglables en hauteur de 0 à 1m20.

Dimensions praticable : 2m50 de large par 1m de profondeur.

Dimensions de la scène:

Ouvertures :

10m en bord de scène

7,2m en fond de scène

Profondeur du nez de scène à la dernière perche :

En plateau normal :

7m

En plateau avancé (+4.50m) :

11.50m

Hauteur sous grill :

8.75m

Hauteur du cadre de scène :

6 mètres

Machinerie :

18 perches contrebalancées (commandes à cour)

8 perches électriques

2 herses équipées de 6 circuits graduées chacune

Charges maxi perches = 250DaN

Sauf Herses = 200DaN

Perche électrique 1 = 150DaN

1 plateau avancé de 4m50 réduisant la capacité de la salle à 275 places

## C. Plateau

### 1. Velours

#### Pendrillons :

6	H = 6,70m	L = 2,00m	état : neufs
6	H = 6,70m	L = 2,80m	état : neufs
8	H = 6,50m		état : anciens
6	H = 6m		état : anciens

#### Frises :

2	H = 2,00m	L = 10m	état : neufs
2	H = 2,00m		état : anciens
2	H = 1,00m		état : anciens

#### Rideaux :

- 1 rideau d'avant scène sur patience électrique
- 2 demi-fond en fond de scène sur patience
- 2 demi-fond H=6,50m      Largeur=4m

### 2. Cyclorama

- 1 cyclo blanc sur polichinelle de 7m de large monté sur perche fixe en fond de scène (derrière la 22M)
- 1 cyclo blanc de 7m20 de large sur 6m de haut

### 3. Tapis :

- 8 Tapis de danse recouvrant l'ensemble du plateau (10m/10m)

## D. Lumière

### 1. Jeu d'Orgue

- 1 STRAND série 300 :  
150 circuits,  
4 pages de 24 submasters ,  
200 mémoires.

### 2. Gradateurs

- |    |                 |                   |                         |
|----|-----------------|-------------------|-------------------------|
| 12 | RVE             | Blocs numériques  | 6 circuits gradués 3 KW |
| 6  | RVE Digicompact | Blocs analogiques | 6 circuits gradués 3 kW |
| 1  | RVE Dimkit      | Blocs numériques  | 3 circuits gradués 5 KW |

### 3. Projecteurs

#### Plans Convexes

- |    |    |            |              |
|----|----|------------|--------------|
| 8  | PC | 650 W/1 kW | JULIAT       |
| 10 | PC | 650W/1 kW  | LUTIN JULIAT |
| 21 | PC | 1 kW       | JULIAT       |
| 18 | PC | 1 kW       | STRAND       |
| 4  | PC | 2 kW       | FIAT LUX     |
| 7  | PC | 2 kW       | ADB          |
- martelées  
Théâtre et conservatoire national  
+ 4 volets

#### Fresnel

- |   |          |      |      |
|---|----------|------|------|
| 2 | Fresnels | 5 KW | ARRI |
|---|----------|------|------|

#### Découpes

- |    |          |      |               |
|----|----------|------|---------------|
| 2  | découpes | 2 kW | JULIAT 714 SX |
| 11 | découpes | 1 kW | JULIAT 614 S  |
| 5  | découpes | 1 kW | JULIAT 613 SX |

## Cyclodes

10 cyclodes

1 kW

JULIAT 852 asymétriques

## Basse tension

6 BT

250 W

JULIAT 843

4 F1

## PAR

40 PAR

64/240V

## Autres

2 Black-Gun

2 scans

1 paire d' ACL

1 poursuite

1 poursuite

2kW

SPOT-LIGHT

FUTURELIGHT SC780

JULIAT 575 HMI

STRAND halogène

## 4. Accessoires

5 changeurs de couleurs format PC 1Kw

1 machine à fumée

2 pieds à crémaillère

6 pieds simples

RVE

MAGNUM pro2000



# E. Son

## 1. Consoles

1	console	YAMAHA 01V96 version 2 + carte MY8-DA96 (8 sorties analogiques)
1	console	YAMAHA 01V 12/4/2

## 2. Sources

1	Double lecteur CD auto pause	DENON DND 4500 E2
1	combiné CD/cassette	TASCAM CD-A500
1	Mini-Disc	SONY MDS-E10

## 3. Microphones

2	SM58	SHURE
4	SM57	SHURE
1	BETA87A	SHURE
1	BETA 57A	SHURE
2	micros cravate	SENNHEISEIR ME 2
2	capsules	SENNHEISEIR ME 4
2	émetteurs-récepteurs	SENNHEISER EW122G2
2	micros statiques tubulaires	Audio-Technica AT4041
1	micro canon court	Audio-Technica
4	AKG SE 300B, avec :	
	-2 capsules CK91	AKG
	-2 capsules CK93	AKG
	-2 capsules CK98	AKG

## 4. Traitement

Traitement façade :		
1	equaliser	Klarxs N-technics 30 bandes stéréo
2	contrôleurs d'enceintes	TC Electronic X024
1	multi effets	TC electronic M2000
1	multi effets	YAMAHA SPX900
2	compresseurs/gate	dbx 166



## 5. Amplification

1	PC2602 2*400 W RMS	YAMAHA
1	PC1602 2*240 W RMS	YAMAHA
1	PC1500 2*300 W RMS	YAMAHA
3	LA17a 2x430	L-ACOUSTICS
2	processeurs LLC 115b-st	L-ACOUSTICS

## 6. Diffusion

3	enceintes passives de diffusion	APG Mobile 1
2	enceintes passives de retour	APG DS15
2	enceintes passives de retour	APG DS12
2	enceintes passives	C.HEIL MTD115
2	enceintes passives	C.HEIL SB 118

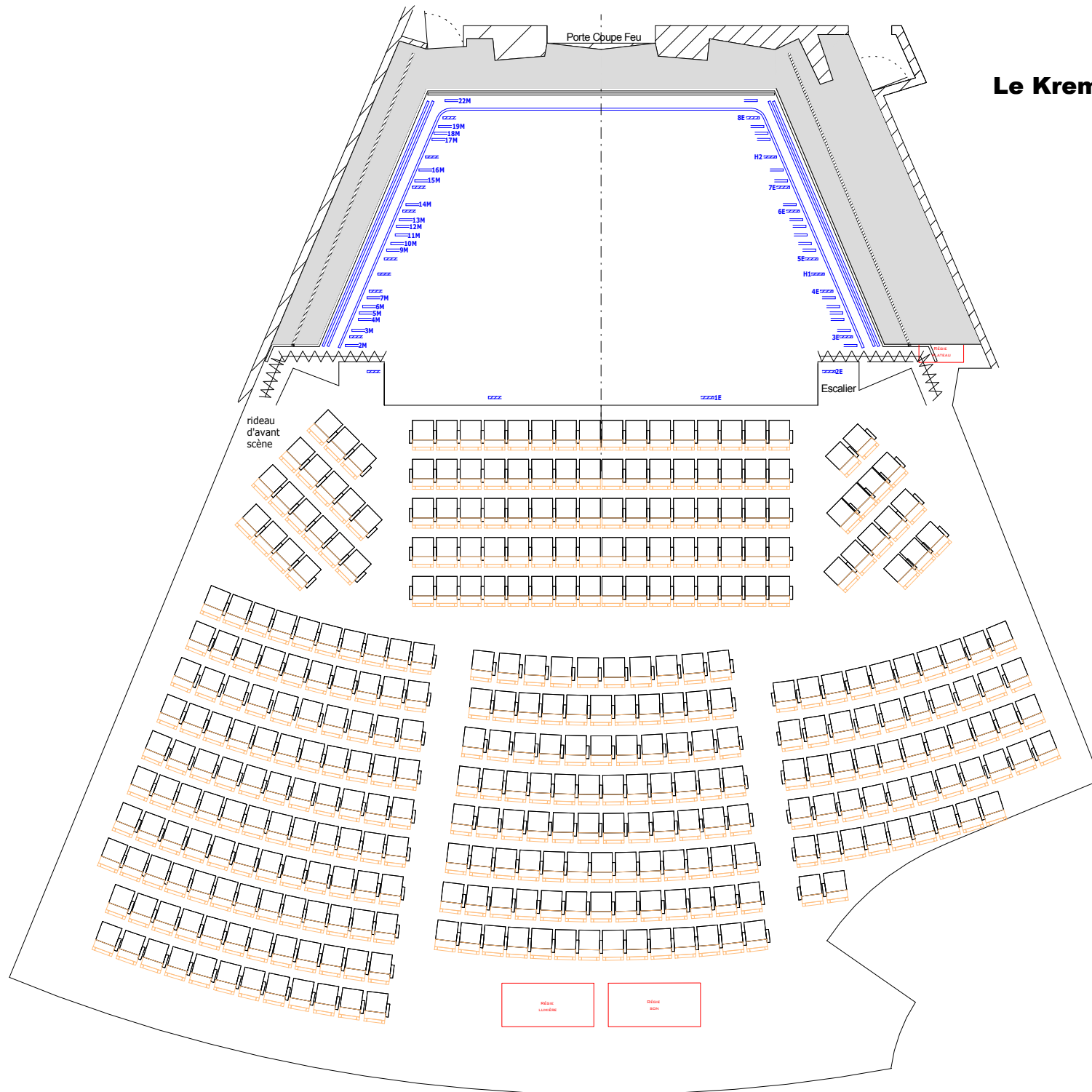
## 7. Divers

4	boites de direct actives	SCV Model Di2
2	boites de direct actives	L.A. Audio DI2
1	Centrale intercom.	
5	pieds de micro grand modèle	
2	pieds de micro petit modèle	

## F. Vidéo

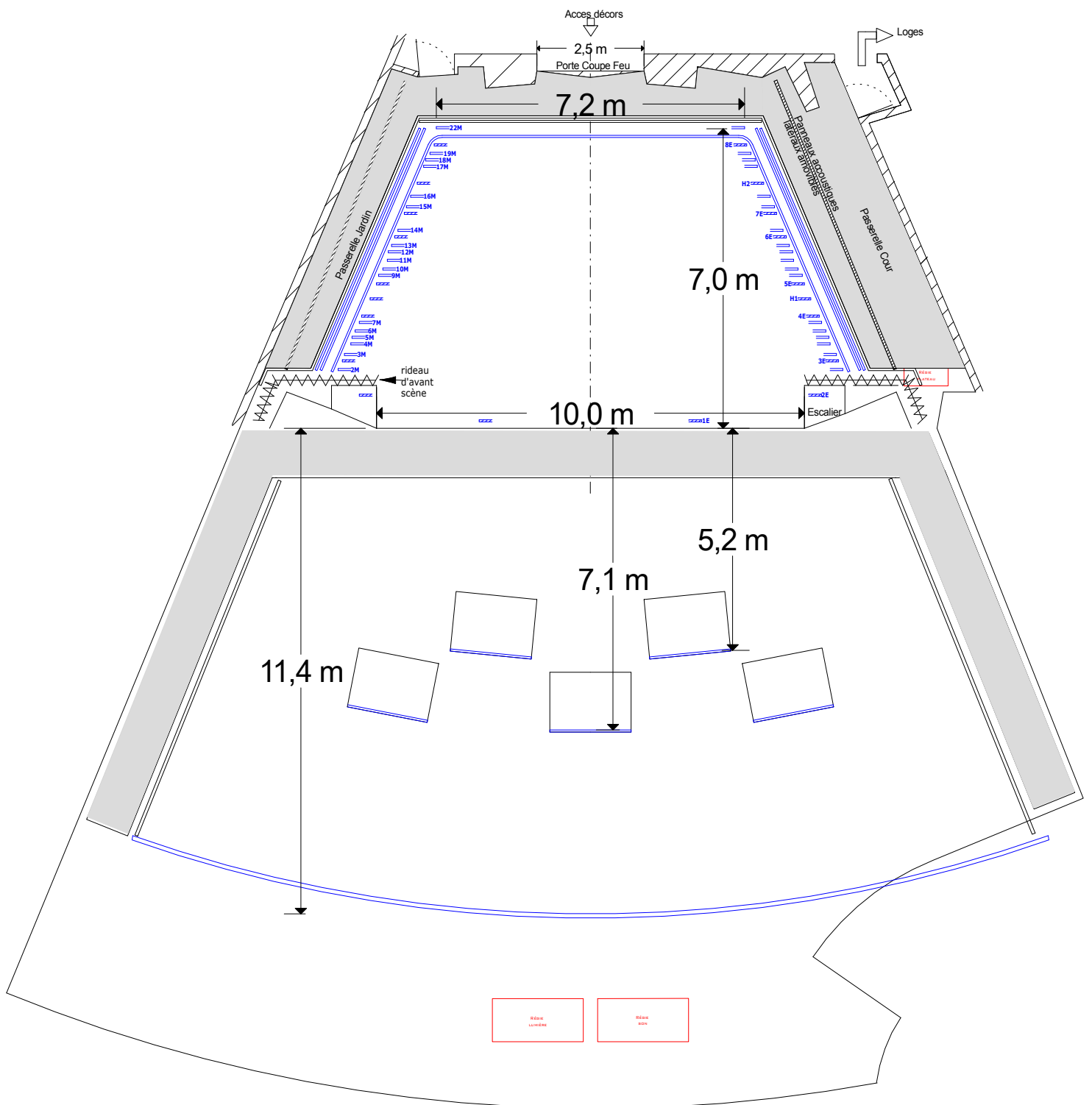
1	vidéo projecteur 3300 lumens, objectif fixe	DELL 5100MP
---	---	-------------

# ECAM Le Kremlin Bicêtre



plan d'accroche en salle + plateau

Ech: 1mm=130mm





# plan d'accroche plateau

Ech=1/50ieme

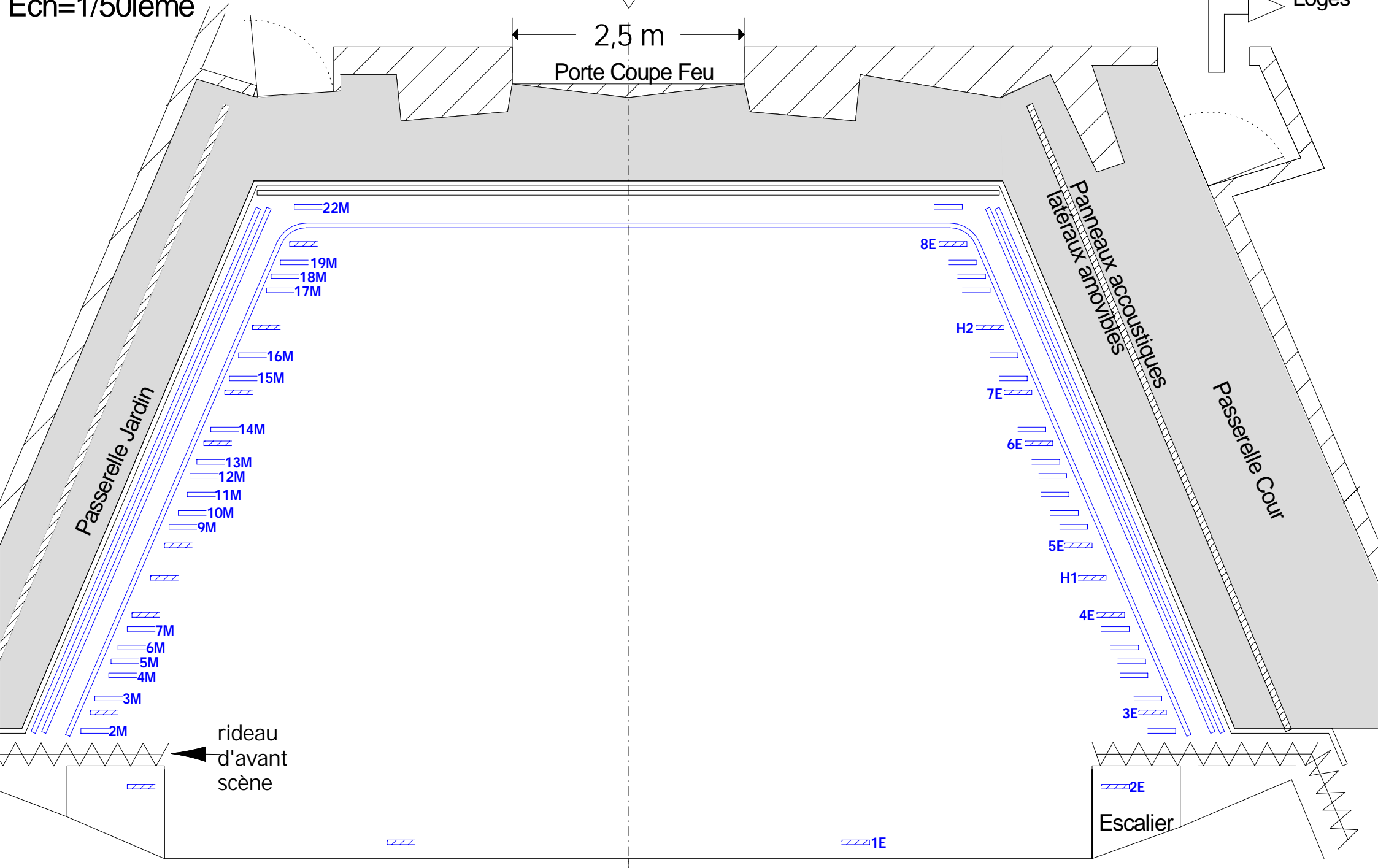
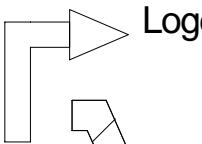
Acces decors



2,5 m

Porte Coupe Feu

Loges



Passerelle Jardin

Panneaux acoustiques  
lateraux amovibles

Passerelle Cour

rideau  
d'avant  
scène

Escalier

passerelle face

# salle avec plateau avancé

