

# Fiche technique

Mise à jour le 05/11/2016

Espace Culturel  
André Malraux



## Sommaire

<b>A.</b>	<b>L'équipe du théâtre</b>	<b>2</b>
<b>B.</b>	<b>Description de la salle et de la scène</b>	<b>3</b>
1.	Jauge et configuration de la salle	3
2.	Descriptif scénique	3
<b>C.</b>	<b>Plateau</b>	<b>4</b>
1.	Velours	4
2.	Cyclorama	4
3.	Tapis	4
<b>D.</b>	<b>Lumière</b>	<b>5</b>
1.	Jeu d'orgue	5
2.	Gradateurs	5
3.	Projecteurs	5
4.	Accessoires	6
<b>E.</b>	<b>Son</b>	<b>7</b>
1.	Consoles	7
2.	Sources	7
3.	Microphones	7
4.	Traitement	7
5.	Amplification	8
6.	Diffusion	8
7.	Divers	8

## Plans

<b>Vue de la salle avec plateau avancé</b>	<b>9</b>
<b>Plan d'accroche plateau éch. : 1/50<sup>e</sup></b>	<b>10</b>
<b>Plan</b>	<b>11</b>

## A. L'équipe du théâtre

**Direction** Christine Godart

**Comptabilité** Evelyne Duflos

**Relations avec le public** Marie-Hélène Saez  
Laure Le Goff

**Accueil/Billetterie** Christian Pons Bellecour

**Technique** Guillaume d'Oléac  
Dragan Nedeljkovic

07 68 52 12 60  
guillaume.ecam@orange.fr  
06 62 22 27 12  
dragan.ecam@orange.fr

**Gardiennne** Espérance Di Santo

**Adresse :**  
**Espace Culturel André Malraux (ECAM)**  
2, place Victor Hugo - 94270 Le Kremlin-Bicêtre

### Venir à l'Ecarn

#### Méto

> Station Kremlin-Bicêtre (ligne 7).  
Le théâtre est à 150 mètres de la station.

#### Bus

> 47, 185, 131, 323, V1, V6.

#### Voiture

> Porte d'Italie, prendre RN7  
sur 650 mètres, direction Villejuif.  
À la hauteur de la station de méto,  
1<sup>ère</sup> à droite (avenue Eugène  
Thomas), puis 1<sup>ère</sup> à gauche au feu  
(rue Jean Monnet).

**Site internet utile :**

<http://www.ecam-lekremmlinbicetre.com/>

## B. Description de la salle et de la scène

### 1. Jauge et configuration de la salle

**2 configurations de salle :**

**Configuration normale :**

**361 places assises**

**Avec plateau avancé :**

**249 places assises**

**Dimensions coté salle :**

**Du nez de scène au fond de la salle :**

**15m**

**Emplacement régies :**

**En fond de salle et au centre.**

### 2. Descriptif scénique

**Type de scène :**

**Scène intégrée**

**Plancher en bois de couleur noir**

**La scène est composée de 20 praticables fixes réglables en hauteur de 0 à 1m20.**

**Dimensions praticable : 2m50 de large par 1m de profondeur.**

**Dimensions de la scène:**

**Ouvertures :**

**10m en bord de scène**

**7,50m en fond de scène**

**Profondeur du nez de scène à la dernière perche :**

**En plateau normal :**

**7m**

**En plateau avancé (+4.68m) :**

**11.68m**

**Hauteur sous grill :**

**8.75m**

**Hauteur du cadre de scène :**

**5,48 m**

**Machinerie :**

**18 perches contrebalancées (commandes à cour)**

**8 perches électriques**

**2 herses équipées de 6 circuits graduées chacune**

**Charges maxi perches = 250DaN**

**Sauf Herses = 200DaN**

**Perche électrique 1 = 150DaN**

**1 plateau avancé de 4m68 réduisant la capacité de la salle à 249 places**

## C. Plateau

### 1. Velours

#### Pendrillons :

6	H =6,70m	L =2,00m	état : neufs
6	H =6,70m	L =2,80m	état : neufs
8	H =6,50m		état : anciens
6	H =6m		état : anciens

#### Frises :

2	H= 2,00m	L=10m	état : neufs
2	H= 2,00m		état : anciens
2	H= 1,00m		état : anciens

#### Rideaux :

- 1 rideau d'avant scène sur patience électrique
- 2 demi-fond en fond de scène sur patience
- 2 demi-fond H=6,50m      Largeur=4m

### 2. Cyclorama

- 1 cyclo blanc sur polichinelle de 7m de large monté sur perche fixe en fond de scène (derrière la 22M)
- 1 cyclo blanc de 7m20 de large sur 6m de haut

### 3. Tapis :

- 8 Tapis de danse recouvrant l'ensemble du plateau (10m/10m)

# D. Lumière

## 1. Jeu d'Orgue

1 Liberty ADB :  
120 circuits.

## 2. Gradateurs

12	RVE	Blocs numériques	6 circuits gradués 3 KW
6	RVE Digicompack	Blocs analogiques	6 circuits gradués 3 kW
1	RVE Dimkit	Blocs numériques	3 circuits gradués 5 KW

## 3. Projecteurs

### Plans Convexes

09	PC	650 W/1 kW	JULIAT
20	PC	650W/1 kW	LUTIN JULIAT
10	PC	1 kW	ADB+volets
17	PC	1 kW	JULIAT
10	PC	1 kW	STRAND martelées
8	PC	2 kW	ADB + 8 volets

### Fresnel

2	Fresnels	5 KW	ARRI
---	----------	------	------

### Découpes

2	découpes	2 kW	JULIAT 714 SX
21	découpes	1 kW	JULIAT 614 S
5	découpes	1 kW	JULIAT 613 SX
8	découpes	750 W	ETC Source 4 25/50
4	découpes	750 W - 110 V	ETC Source 4 25/50
			+ 4 objectifs 15/30

## Cycliodes

09 cycliodes

1 kW

JULIAT 852 asymétriques

## Basse tension

6 BT

250 W

JULIAT 843

10 F1

## PAR

40 PAR 64

## Autres

2 Black-Gun

2 Lyre Led Wash zoom WILDSUN

1 paire d' ACL

2 Lyre Spot 700 EAT

1 poursuite

SPOT-LIGHT  
AYRTON

ROBE ELECTRONIQUE

JULIAT 575 HMI

## 4. Accessoires

5 changeurs de couleurs format PC 1Kw

1 machine à fumée

1 machines à brouillard

2 pieds à crémaillère

10 pieds simples

RVE

JEM Magnum pro2000

MARTIN Magnum 2500

# E. Son

## 1. Consoles

1 console MIDAS M32

## 2. Sources

1 Double lecteur CD auto pause DENON DND 4500 E2  
1 Mini-Disc SONY MDS-E10

## 3. Microphones

4 SM58 SHURE  
6 SM57 SHURE

3 BETA87A SHURE

3 émetteurs-récepteurs SENNHEISER EW122G2

2 micros statiques tubulaires Audio-Technica AT4041

4 AKG SE 300B, avec :  
-2 capsules CK91 AKG  
-2 capsules CK93 AKG  
-2 capsules CK98 AKG

## 4. Traitement

Traitement façade :

1 equaliser Klarxs N-technics 30 bandes stéréo  
1 Processeurs TC Electronic X024



## 5. Amplification

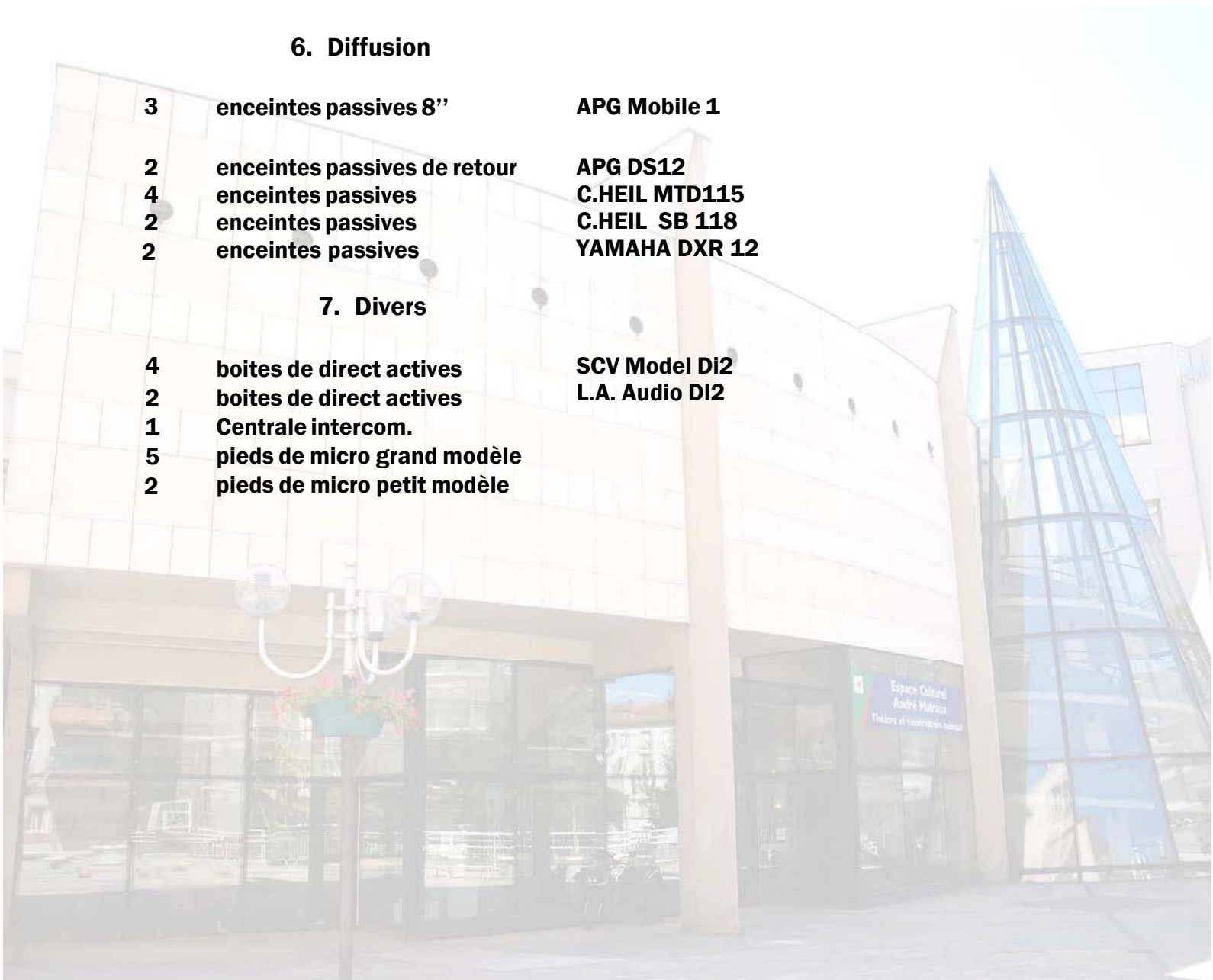
1	PC2602 2*400 W RMS	YAMAHA
1	PC1602 2*240 W RMS	YAMAHA
1	PC1500 2*300 W RMS	YAMAHA
3	LA17a 2x430	L-ACOUSTICS
2	processeurs LLC 115b-st	L-ACOUSTICS

## 6. Diffusion

3	enceintes passives 8''	APG Mobile 1
2	enceintes passives de retour	APG DS12
4	enceintes passives	C.HEIL MTD115
2	enceintes passives	C.HEIL SB 118
2	enceintes passives	YAMAHA DXR 12

## 7. Divers

4	boites de direct actives	SCV Model Di2
2	boites de direct actives	L.A. Audio Di2
1	Centrale intercom.	
5	pieds de micro grand modèle	
2	pieds de micro petit modèle	



# plan d'accroche plateau

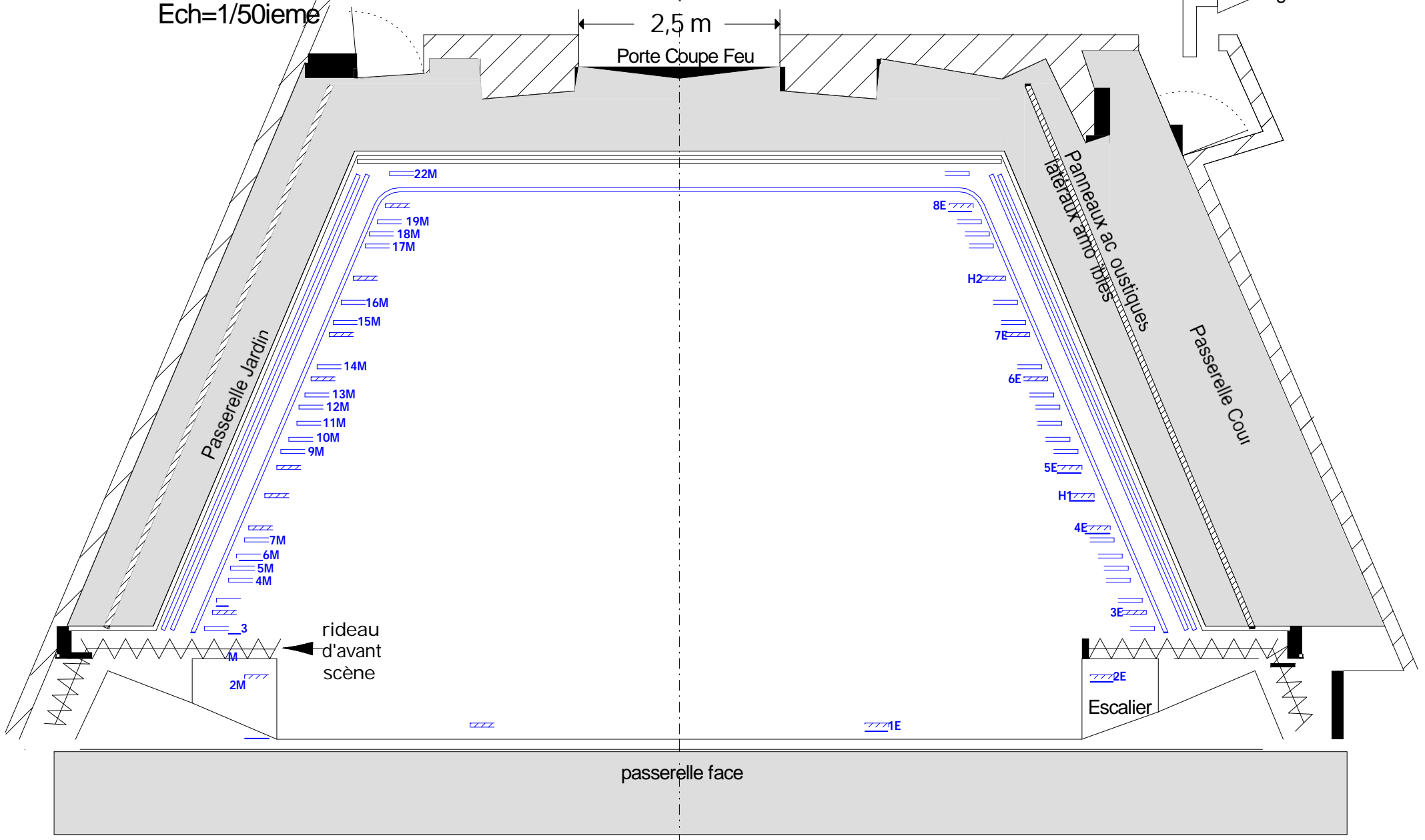
Ech=1/50ieme

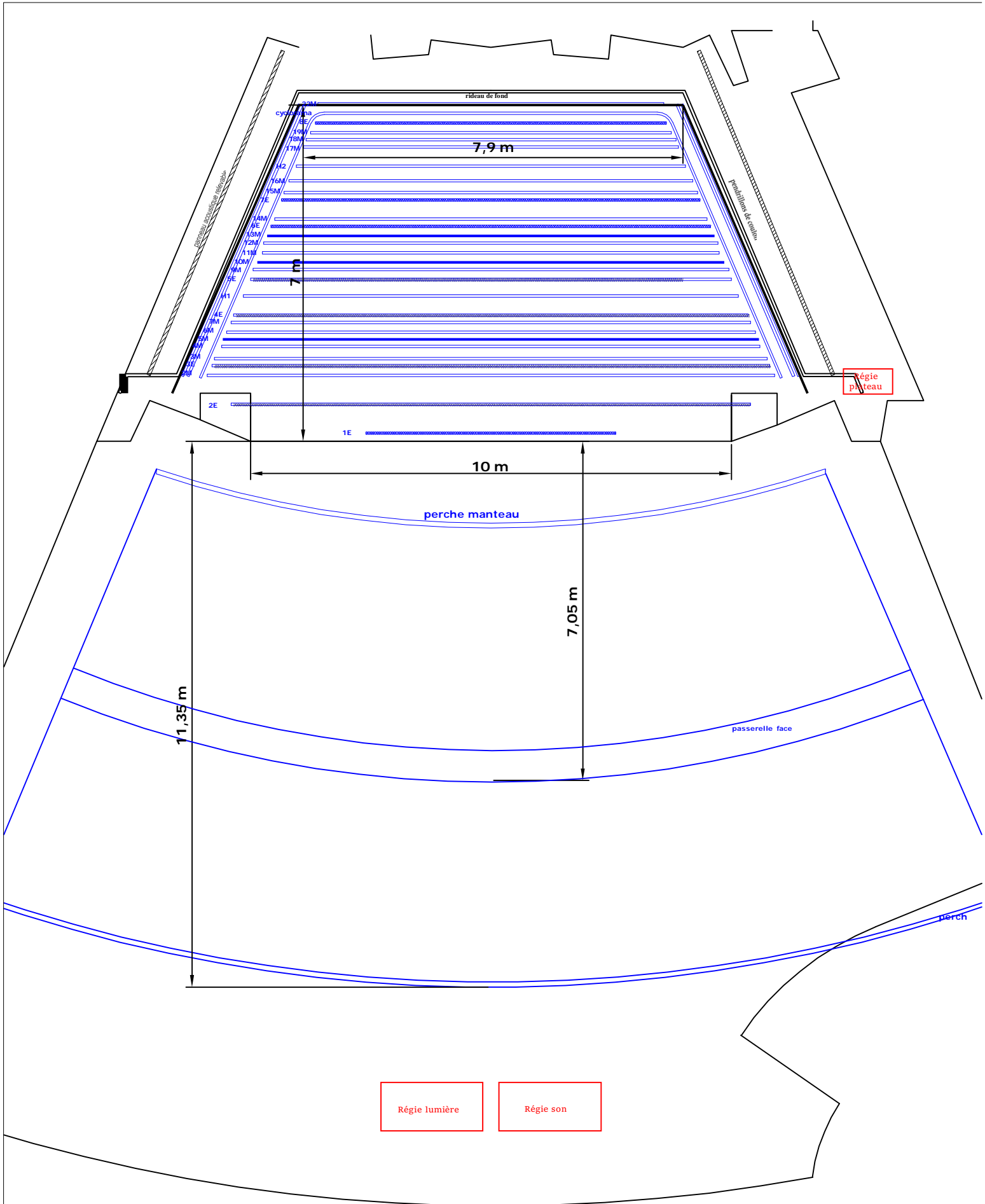
Acces decors  
↓

2,5 m

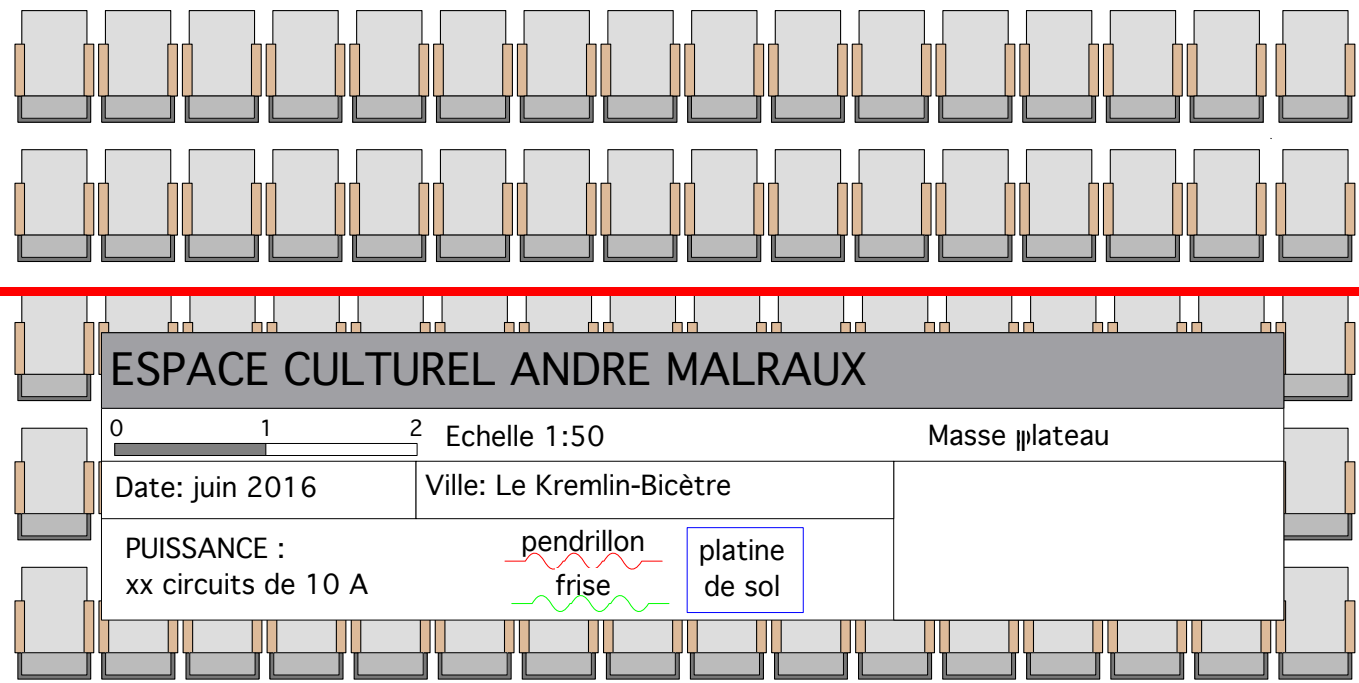
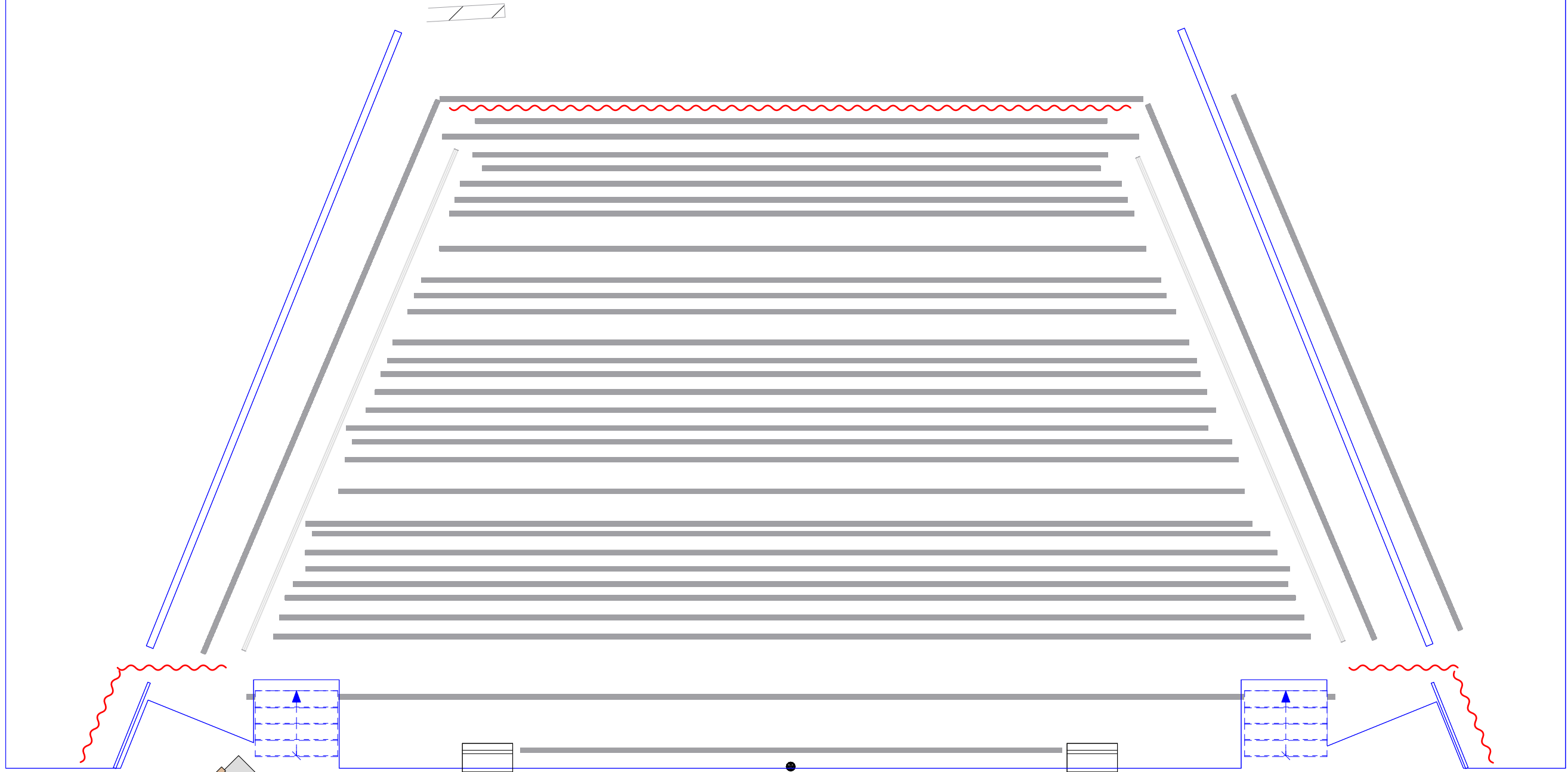
Porte Coupe Feu

Loges





# Espace Culturel André Malraux

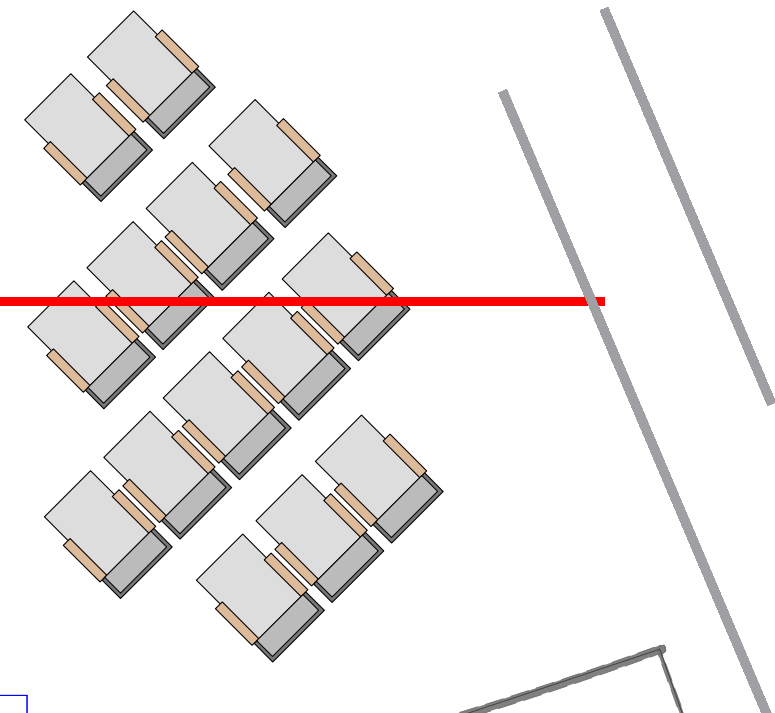
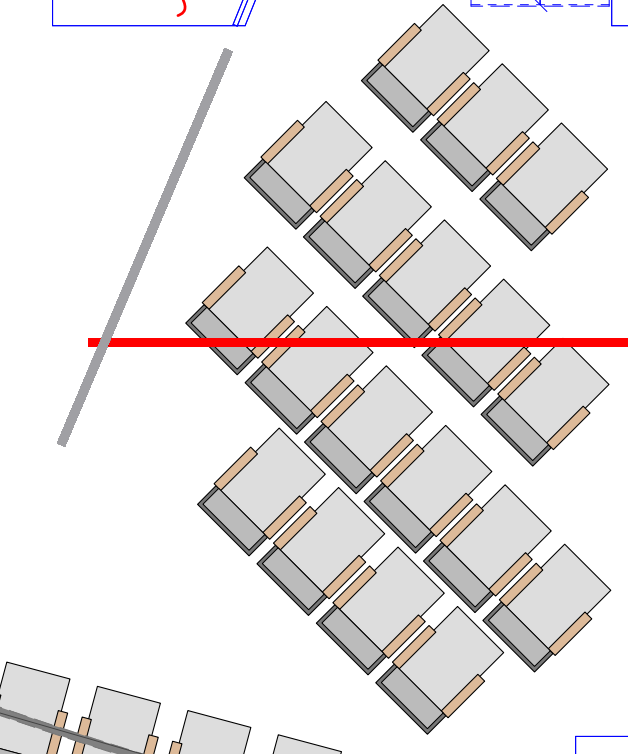


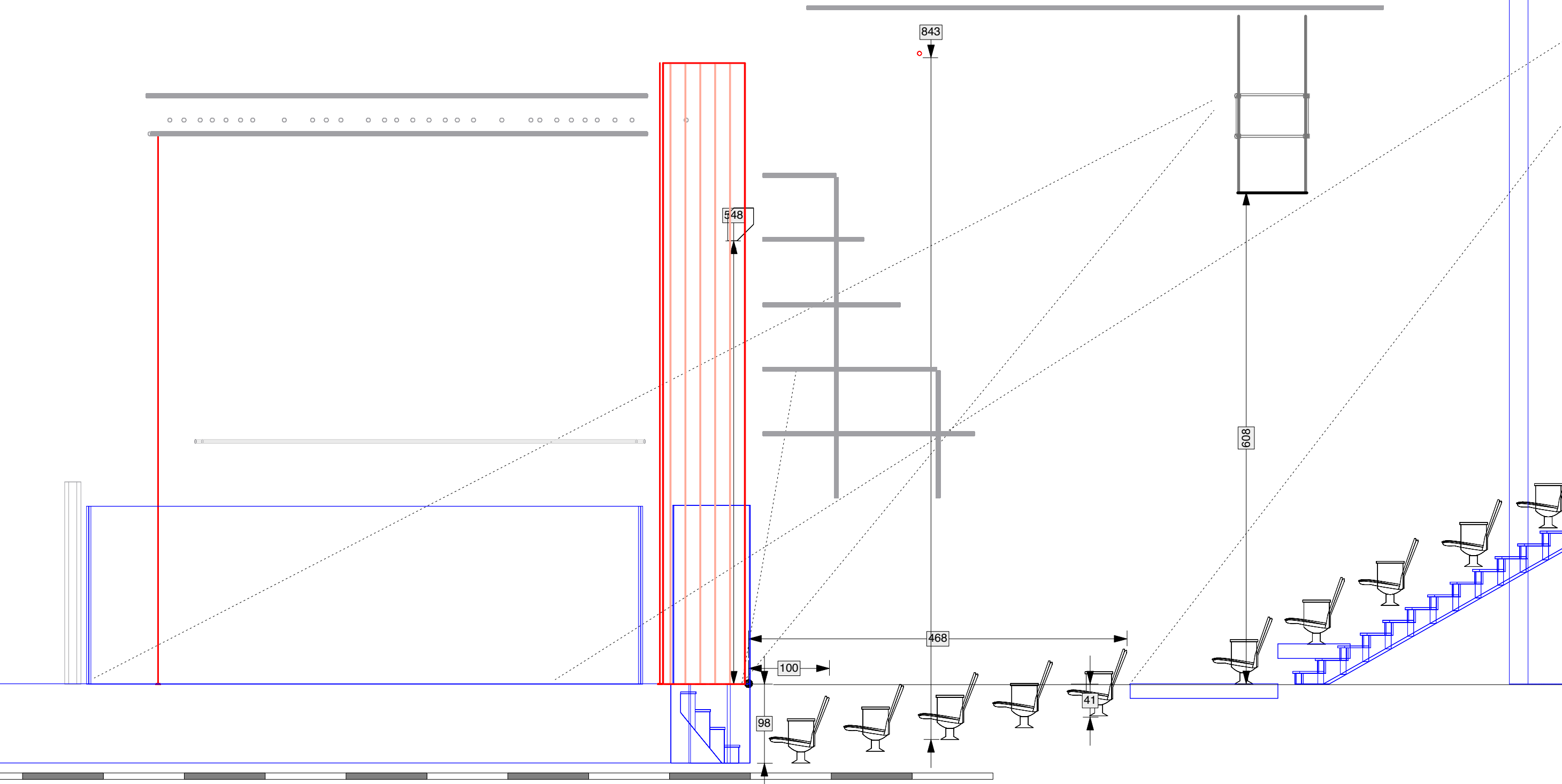
ESPACE CULTUREL ANDRE MALRAUX

0 1 2 Echelle 1:50 Masse plateau

Date: juin 2016 Ville: Le Kremlin-Bicêtre

PUISSANCE : xx circuits de 10 A  
 pendrillon  
 frise  
 platine de sol





ESPACE CULTUREL ANDRE MALRAUX		
0	1	2
Echelle 1:50		couple plateau
Date: juin 2016	Ville: Le Kremlin-Bicêtre	
PUISSANCE : xx circuits de 10 A	pendrillon frise	platine de sol