

# Fiche technique

Mise à jour le 05/11/2016

Espace Culturel  
André Malraux



2, place Victor Hugo  
94270 Le Kremlin-Bicêtre

06/02/2013

## Sommaire

<b>A.</b>	<b>L'équipe du théâtre</b> .....	<b>2</b>
<b>B.</b>	<b>Description de la salle et de la scène</b> .....	<b>3</b>
1.	Jauge et configuration de la salle .....	3
2.	Descriptif scénique .....	3
<b>C.</b>	<b>Plateau</b> .....	<b>4</b>
1.	Velours .....	4
2.	Cyclorama .....	4
3.	Tapis .....	4
<b>D.</b>	<b>Lumière</b> .....	<b>5</b>
1.	Jeu d'orgue .....	5
2.	Gradateurs .....	5
3.	Projecteurs .....	5
4.	Accessoires .....	6
<b>E.</b>	<b>Son</b> .....	<b>7</b>
1.	Consoles .....	7
2.	Sources .....	7
3.	Microphones .....	7
4.	Traitement .....	7
5.	Amplification .....	8
6.	Diffusion .....	8
7.	Divers .....	8

## Plans

<b>Vue de la salle avec plateau avancé</b> .....	<b>9</b>
<b>Plan d'accroche plateau éch. : 1/50<sup>e</sup></b> .....	<b>10</b>
<b>Plan</b> .....	<b>11</b>

## A. L'équipe du théâtre

**Direction** Christine Godart

**Comptabilité** Evelyne Duflos

**Relations avec le public** Marie-Hélène Saez  
Laure Le Goff

**Accueil/Billetterie** Christian Pons Bellecour

**Technique** Guillaume d'Oléac  
Dragan Nedeljkovic

07 68 52 12 60  
guillaume.ecam@orange.fr  
06 62 22 27 12  
dragan.ecam@orange.fr

**Gardiennne** Espérance Di Santo

**Adresse :**  
**Espace Culturel André Malraux (ECAM)**  
2, place Victor Hugo - 94270 Le Kremlin-Bicêtre

### Venir à l'Ecarn

#### Méto

> Station Kremlin-Bicêtre (ligne 7).  
Le théâtre est à 150 mètres de la station.

#### Bus

> 47, 185, 131, 323, V1, V6.

#### Voiture

> Porte d'Italie, prendre RN7  
sur 650 mètres, direction Villejuif.  
À la hauteur de la station de méto,  
1<sup>ère</sup> à droite (avenue Eugène  
Thomas), puis 1<sup>ère</sup> à gauche au feu  
(rue Jean Monnet).

**Site internet utile :**

<http://www.ecam-lekremmlinbicetre.com/>



## B. Description de la salle et de la scène

### 1. Jauge et configuration de la salle

**2 configurations de salle :**

**Configuration normale :**

**361 places assises**

**Avec plateau avancé :**

**249 places assises**

**Dimensions coté salle :**

**Du nez de scène au fond de la salle :**

**15m**

**Emplacement régies :**

**En fond de salle et au centre.**

### 2. Descriptif scénique

**Type de scène :**

**Scène intégrée**

**Plancher en bois de couleur noir**

**La scène est composée de 20 praticables fixes réglables en hauteur de 0 à 1m20.**

**Dimensions praticable : 2m50 de large par 1m de profondeur.**

**Dimensions de la scène:**

**Ouvertures :**

**10m en bord de scène**

**7,50m en fond de scène**

**Profondeur du nez de scène à la dernière perche :**

**En plateau normal :**

**7m**

**En plateau avancé (+4.68m) :**

**11.68m**

**Hauteur sous grill :**

**8.75m**

**Hauteur du cadre de scène :**

**5,48 m**

**Machinerie :**

**18 perches contrebalancées (commandes à cour)**

**8 perches électriques**

**2 herses équipées de 6 circuits graduées chacune**

**Charges maxi perches = 250DaN**

**Sauf Herses = 200DaN**

**Perche électrique 1 = 150DaN**

**1 plateau avancé de 4m68 réduisant la capacité de la salle à 249 places**

## C. Plateau

### 1. Velours

#### Pendrillons :

6	H =6,70m	L =2,00m	état : neufs
6	H =6,70m	L =2,80m	état : neufs
8	H =6,50m		état : anciens
6	H =6m		état : anciens

#### Frises :

2	H= 2,00m	L=10m	état : neufs
2	H= 2,00m		état : anciens
2	H= 1,00m		état : anciens

#### Rideaux :

- 1 rideau d'avant scène sur patience électrique
- 2 demi-fond en fond de scène sur patience
- 2 demi-fond H=6,50m      Largeur=4m

### 2. Cyclorama

- 1 cyclo blanc sur polichinelle de 7m de large monté sur perche fixe en fond de scène (derrière la 22M)
- 1 cyclo blanc de 7m20 de large sur 6m de haut

### 3. Tapis :

- 8 Tapis de danse recouvrant l'ensemble du plateau (10m/10m)

# D. Lumière

## 1. Jeu d'Orgue

1 Liberty ADB :  
120 circuits.

## 2. Gradateurs

12	RVE	Blocs numériques	6 circuits gradués 3 KW
6	RVE Digicompact	Blocs analogiques	6 circuits gradués 3 kW
1	RVE Dimkit	Blocs numériques	3 circuits gradués 5 KW

## 3. Projecteurs

### Plans Convexes

10	PC	650 W/1 kW	JULIAT
10	PC	650W/1 kW	LUTIN JULIAT
11	PC	1 kW	ADB+volets
17	PC	1 kW	JULIAT
18	PC	1 kW	STRAND martelées
8	PC	2 kW	ADB + 8 volets

### Fresnel

2	Fresnels	5 KW	ARRI
---	----------	------	------

### Découpes

2	découpes	2 kW	JULIAT 714 SX
31	découpes	1 kW	JULIAT 614 S
5	découpes	1 kW	JULIAT 613 SX
8	découpes	750 W	ETC Source 4 25/50
4	découpes	750 W - 110 V	ETC Source 4 25/50
			+ 4 objectifs 15/30

## **Cycliodes**

**10 cycliodes**

**1 kW**

**JULIAT 852 asymétriques**

## **Basse tension**

**6 BT**

**250 W**

**JULIAT 843**

**10 F1**

## **PAR**

**40 PAR 64**

## **Autres**

**2 Black-Gun**

**2 Lyre Led Wash zoom WILDSUN**

**1 paire d' ACL**

**2 Lyre Spot 700 EAT**

**1 poursuite**

**SPOT-LIGHT  
AYRTON**

**ROBE ELECTRONIQUE**

**JULIAT 575 HMI**

## **4. Accessoires**

**5 changeurs de couleurs format PC 1Kw**

**1 machine à fumée**

**1 machines à brouillard**

**2 pieds à crémaillère**

**10 pieds simples**

**RVE**

**JEM Magnum pro2000**

**MARTIN Magnum 2500**



# E. Son

## 1. Consoles

1 console MIDAS M32

## 2. Sources

1 Double lecteur CD auto pause DENON DND 4500 E2  
1 Mini-Disc SONY MDS-E10

## 3. Microphones

4 SM58 SHURE  
6 SM57 SHURE

3 BETA87A SHURE

2 micros cravate SENNHEISEIR ME 2  
2 capsules SENNHEISEIR ME 4  
3 émetteurs-récepteurs SENNHEISER EW122G2

2 micros statiques tubulaires Audio-Technica AT4041

4 AKG SE 300B, avec :  
-2 capsules CK91 AKG  
-2 capsules CK93 AKG  
-2 capsules CK98 AKG

## 4. Traitement

Traitement façade :

1 equaliser Klarxs N-technics 30 bandes stéréo  
1 Processeurs TC Electronic X024

## 5. Amplification

1	PC2602 2*400 W RMS	YAMAHA
1	PC1602 2*240 W RMS	YAMAHA
1	PC1500 2*300 W RMS	YAMAHA
3	LA17a 2x430	L-ACOUSTICS
2	processeurs LLC 115b-st	L-ACOUSTICS

## 6. Diffusion

3	enceintes passives 8''	APG Mobile 1
2	enceintes passives de retour	APG DS12
4	enceintes passives	C.HEIL MTD115
2	enceintes passives	C.HEIL SB 118

## 7. Divers

4	boîtes de direct actives	SCV Model Di2
2	boîtes de direct actives	L.A. Audio DI2
1	Centrale intercom.	
5	pieds de micro grand modèle	
2	pieds de micro petit modèle	



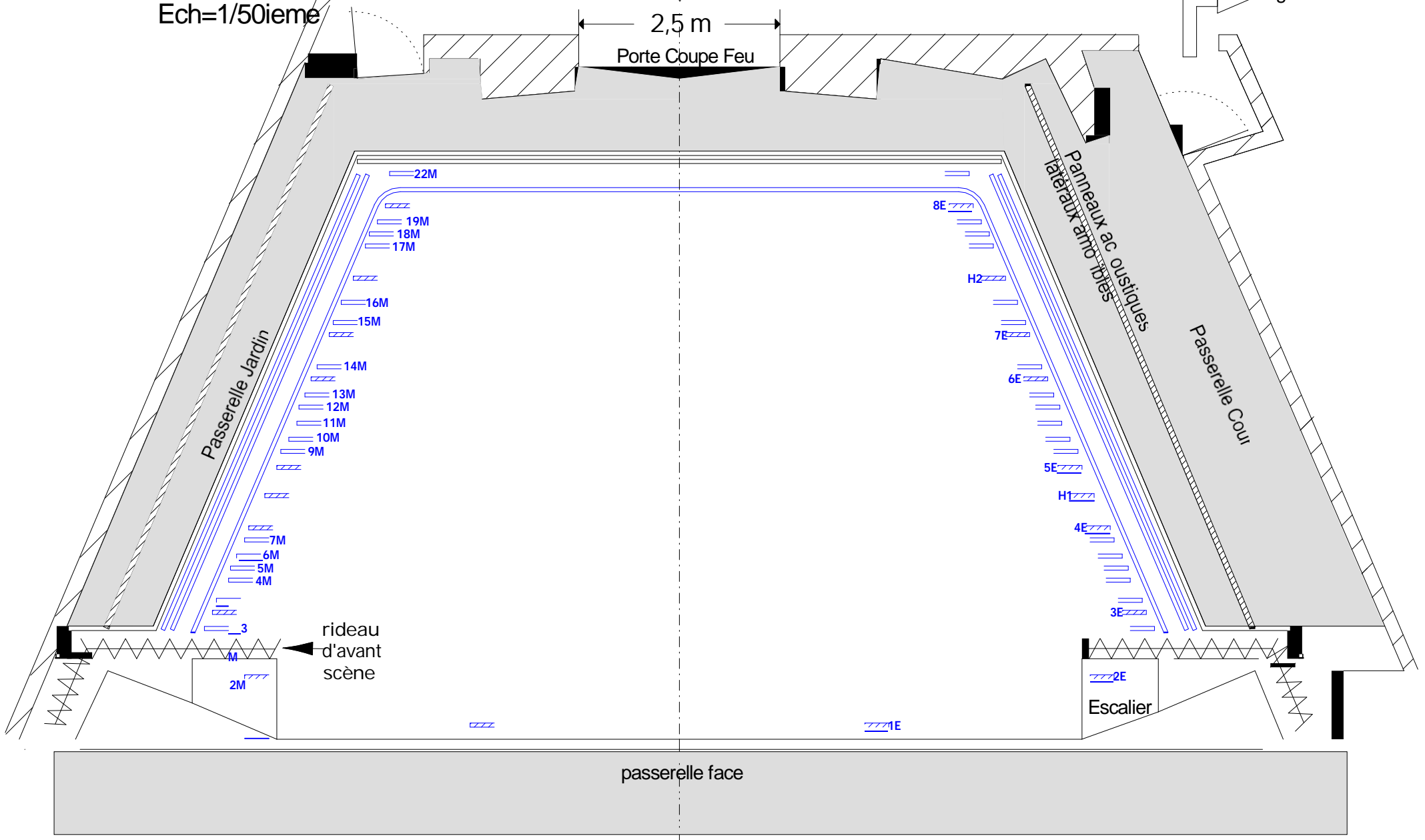
# plan d'accroche plateau

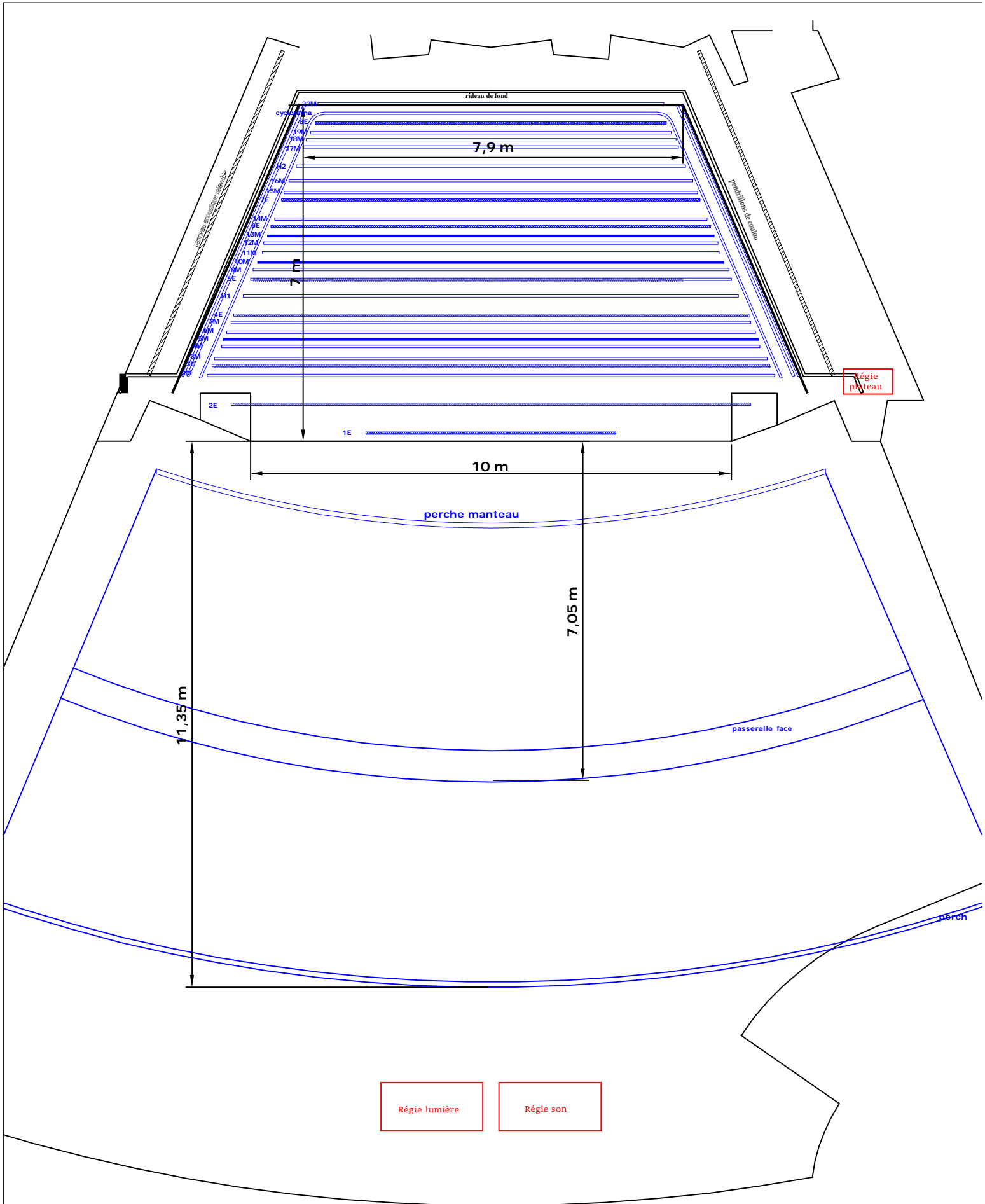
Ech=1/50ieme

Acces decors  
↓

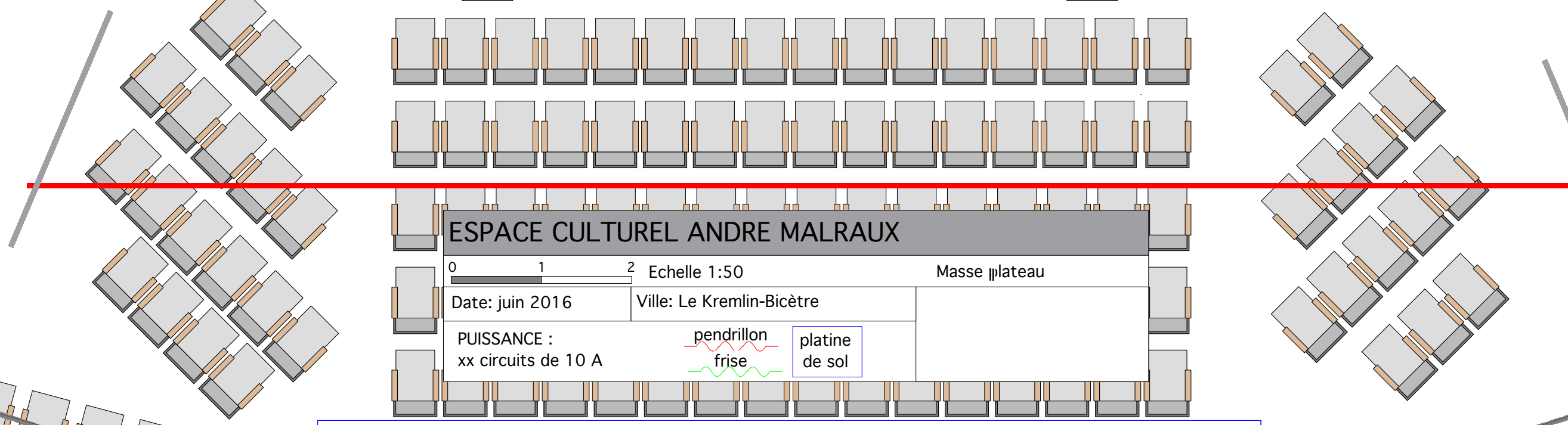
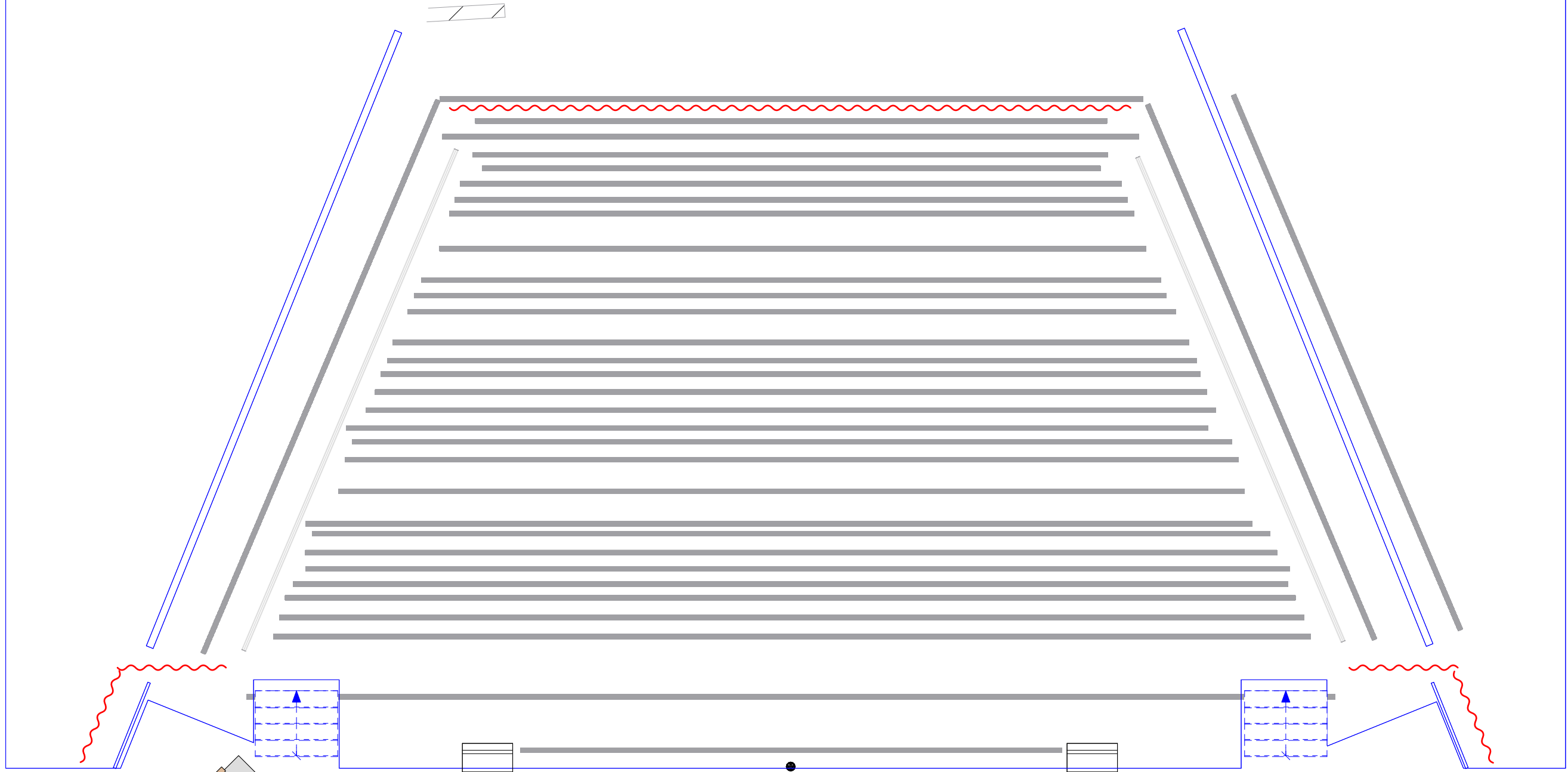
2,5 m  
Porte Coupe Feu

Loges  
→





# Espace Culturel André Malraux



**ESPACE CULTUREL ANDRE MALRAUX**

0 1 2 Echelle 1:50 Masse plateau

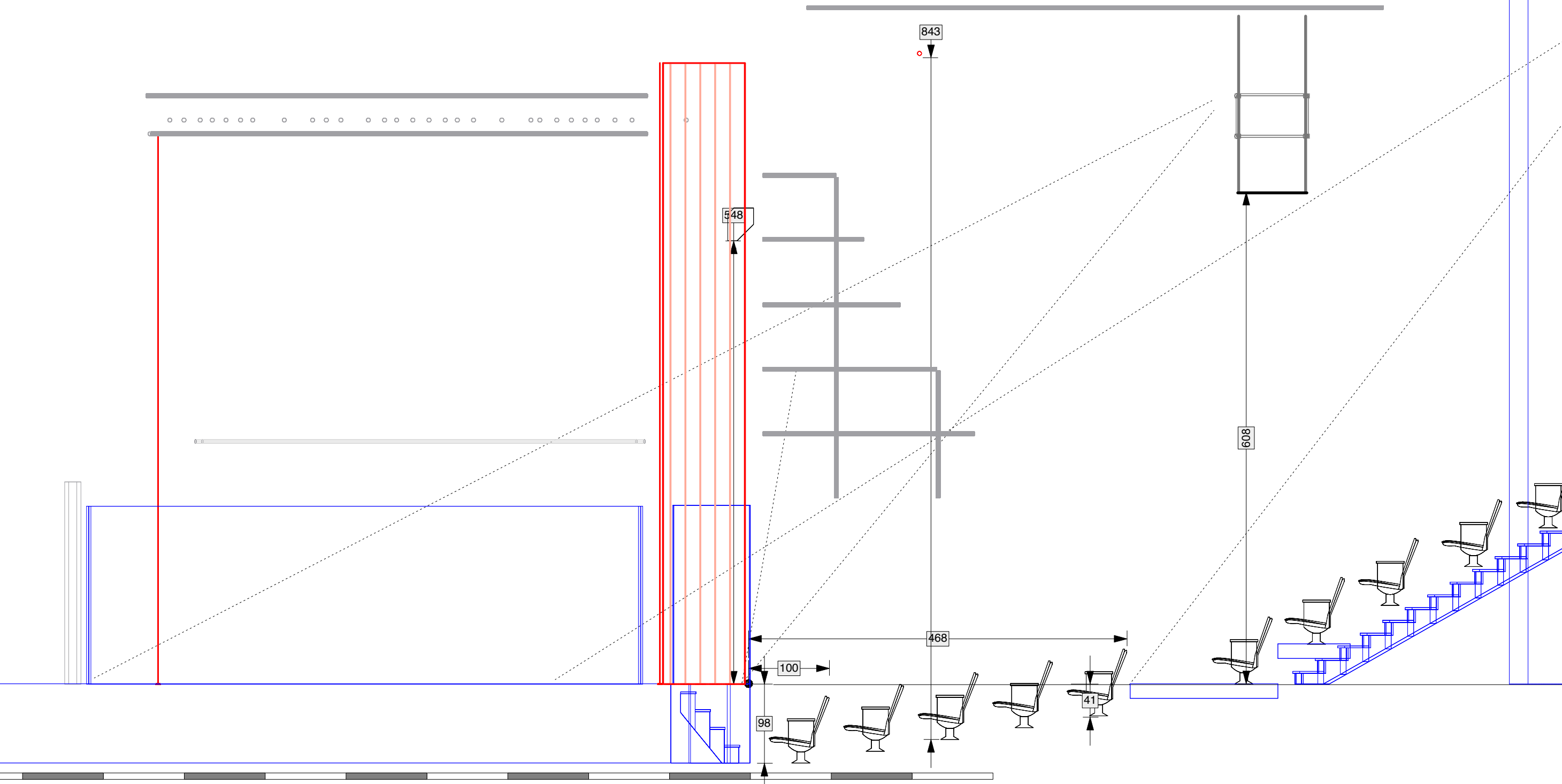
Date: juin 2016 Ville: Le Kremlin-Bicêtre

PUISSANCE : xx circuits de 10 A

pendrillon  
frise

platine de sol





ESPACE CULTUREL ANDRE MALRAUX		
0	1	2 Echelle 1:50
Date: juin 2016		Ville: Le Kremlin-Bicêtre
PUISSANCE : xx circuits de 10 A		couple plateau pendrillon frise platine de sol