

Fiche technique

Mise à jour le 07/11/2009

Espace Culturel
André Malraux



2, place Victor Hugo
94270 Le Kremlin-Bicêtre

16/06/2007

Sommaire

A.	L'équipe du théâtre	2
B.	Description de la salle et de la scène.....	3
1.	Jauge et configuration de la salle.....	3
2.	Descriptif scénique.....	3
C.	Plateau	4
1.	Velours	4
2.	Cyclorama.....	4
3.	Tapis :.....	4
D.	Lumière	5
1.	Jeu d'Orgue.....	5
2.	Gradateurs.....	5
3.	Projecteurs.....	5
4.	Accessoires.....	6
E.	Son.....	7
1.	Consoles.....	7
2.	Sources.....	7
3.	Microphones.....	7
4.	Traitement.....	7
5.	Amplification.....	8
6.	Diffusion.....	8
7.	Divers.....	8
F.	Vidéo	8

Plans

Vue de la salle.....	9
Plan d'accroche en salle.....	10
Plan d'accroche plateau ech: 1/50^{ème}.....	11
Plan avec plateau avancé.....	12

A. L'équipe du théâtre

Direction Christine Godart

Comptabilité Evelyne Duflos

Relations avec le public Marie-Hélène Saez
Justine Prot

Accueil/Billetterie Christian Pons Bellecour

Technique Olivier Richard
Dragan Nedeljkovic
Mathilde Lemoine

Gardiennne Espérance Di Santo

06 70 72 31 28
olive.ecam@orange.fr
06 62 22 27 12
dragan.ecam@orange.fr

Adresse :
Espace Culturel André Malraux (ECAM)
2, place Victor Hugo-94270 Le Kremlin-Bicêtre

Venir à l'ECAM

Métro

> station Kremlin-Bicêtre (ligne 7).
Le théâtre est à 150 mètres de la station.

Bus

> 47, 185, 131, 323, V1, V6

Voiture

> Porte d'Italie, prendre RN7
sur 650 mètres, direction Villejuif.
À la hauteur de la station de métro,
1e à droite (avenue Eugène Thomas),
puis 1e à gauche au feu (rue Jean
Monnet).

Site Internet utile :

Vue 3D de l'Espace Culturel André Malraux sur:
<http://www.cinod.fr/archives/category/festival/sons-dhiver/>

B. Description de la salle et de la scène

1. Jauge et configuration de la salle

2 configurations de salle :

Configuration normale :

387 places assises

Avec Plateau avancé :

275 places assises

Dimensions coté salle :

Du nez de scène au fond de la salle :

15m

Emplacement régies :

En fond de salle et au centre, derrière la dernière rangée de fauteuils.

2. Descriptif scénique

Type de scène :

Scène intégrée

Plancher en bois de couleur noir

La scène est composée de 20 praticables fixes réglables en hauteur de 0 à 1m20.

Dimensions praticable : 2m50 de large par 1m de profondeur.

Dimensions de la scène:

Ouvertures :

10m en bord de scène

7,2m en fond de scène

Profondeur du nez de scène à la dernière perche :

En plateau normal :

7m

En plateau avancé (+4.50m) :

11.50m

Hauteur sous grill :

8.75m

Hauteur du cadre de scène :

6 mètres

Machinerie :

18 perches contrebalancées (commandes à cour)

8 perches électriques

2 herses équipées de 6 circuits graduées chacune

Charges maxi perches = 250DaN

Sauf Herses = 200DaN

Perche électrique 1 = 150DaN

1 plateau avancé de 4m50 réduisant la capacité de la salle à 275 places

C. Plateau

1. Velours

Pendrillons :

6	H = 6,70m	L = 2,00m	état : neufs
6	H = 6,70m	L = 2,80m	état : neufs
8	H = 6,50m		état : anciens
6	H = 6m		état : anciens

Frises :

2	H = 2,00m	L = 10m	état : neufs
2	H = 2,00m		état : anciens
2	H = 1,00m		état : anciens

Rideaux :

- 1 rideau d'avant scène sur patience électrique
- 2 demi-fond en fond de scène sur patience
- 2 demi-fond H=6,50m Largeur=4m

2. Cyclorama

- 1 cyclo blanc sur polichinelle de 7m de large monté sur perche fixe en fond de scène (derrière la 22M)
- 1 cyclo blanc de 7m20 de large sur 6m de haut

3. Tapis :

- 8 Tapis de danse recouvrant l'ensemble du plateau (10m/10m)

D. Lumière

1. Jeu d'Orgue

1 STRAND série 300 :
150 circuits,
4 pages de 24 submasters ,
200 mémoires.

2. Gradateurs

12	RVE	Blocs numériques	6 circuits gradués 3 KW
6	RVE Digicompact	Blocs analogiques	6 circuits gradués 3 kW
1	RVE Dimkit	Blocs numériques	3 circuits gradués 5 KW

3. Projecteurs

Plans Convexes

8	PC	650 W/1 kW	JULIAT
10	PC	650W/1 kW	LUTIN JULIAT
21	PC	1 kW	JULIAT
18	PC	1 kW	STRAND
4	PC	2 kW	FIAT LUX
7	PC	2 kW	ADB

martelées
Théâtre et conservatoire national
+ 4 volets

Fresnel

2	Fresnels	5 KW	ARRI
---	----------	------	------

Découpes

2	découpes	2 kW	JULIAT 714 SX
11	découpes	1 kW	JULIAT 614 S
5	découpes	1 kW	JULIAT 613 SX

Cyclodes

10 cyclodes

1 kW

JULIAT 852 asymétriques

Basse tension

6 BT

250 W

JULIAT 843

4 F1

PAR

40 PAR

64/240V

Autres

2 Black-Gun

2 scans

1 paire d' ACL

1 poursuite

1 poursuite

2kW

SPOT-LIGHT

FUTURELIGHT SC780

JULIAT 575 HMI

STRAND halogène

4. Accessoires

5 changeurs de couleurs format PC 1Kw

1 machine à fumée

2 pieds à crémaillère

6 pieds simples

RVE

MAGNUM pro2000

E. Son

1. Consoles

1	console	YAMAHA 01V96 version 2 + carte MY8-DA96 (8 sorties analogiques)
1	console	YAMAHA 01V 12/4/2

2. Sources

1	Double lecteur CD auto pause	DENON DND 4500 E2
1	combiné CD/cassette	TASCAM CD-A500
1	Mini-Disc	SONY MDS-E10

3. Microphones

2	SM58	SHURE
4	SM57	SHURE
1	BETA87A	SHURE
1	BETA 57A	SHURE
2	micros cravate	SENNHEISEIR ME 2
2	capsules	SENNHEISEIR ME 4
2	émetteurs-récepteurs	SENNHEISER EW122G2
2	micros statiques tubulaires	Audio-Technica AT4041
1	micro canon court	Audio-Technica
4	AKG SE 300B, avec :	
	-2 capsules CK91	AKG
	-2 capsules CK93	AKG
	-2 capsules CK98	AKG

4. Traitement

Traitement façade :		
1	equaliser	Klarxs N-technics 30 bandes stéréo
2	contrôleurs d'enceintes	TC Electronic X024
1	multi effets	TC electronic M2000
1	multi effets	YAMAHA SPX900
2	compresseurs/gate	dbx 166

5. Amplification

1	PC2602 2*400 W RMS	YAMAHA
1	PC1602 2*240 W RMS	YAMAHA
1	PC1500 2*300 W RMS	YAMAHA
3	LA17a 2x430	L-ACOUSTICS
2	processeurs LLC 115b-st	L-ACOUSTICS

6. Diffusion

3	enceintes passives de diffusion	APG Mobile 1
2	enceintes passives de retour	APG DS15
2	enceintes passives de retour	APG DS12
2	enceintes passives	C.HEIL MTD115
2	enceintes passives	C.HEIL SB 118

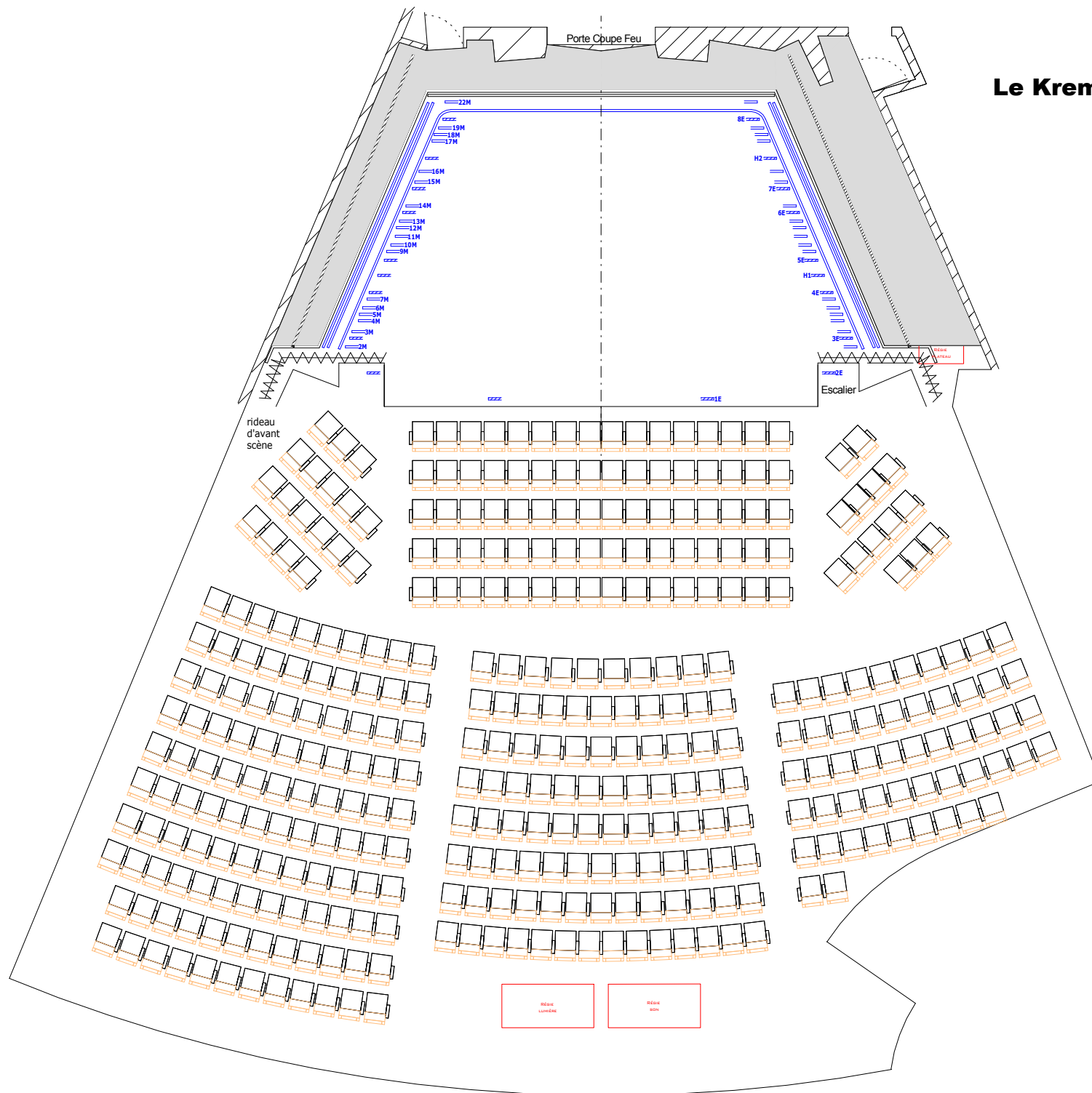
7. Divers

4	boites de direct actives	SCV Model Di2
2	boites de direct actives	L.A. Audio DI2
1	Centrale intercom.	
5	pieds de micro grand modèle	
2	pieds de micro petit modèle	

F. Vidéo

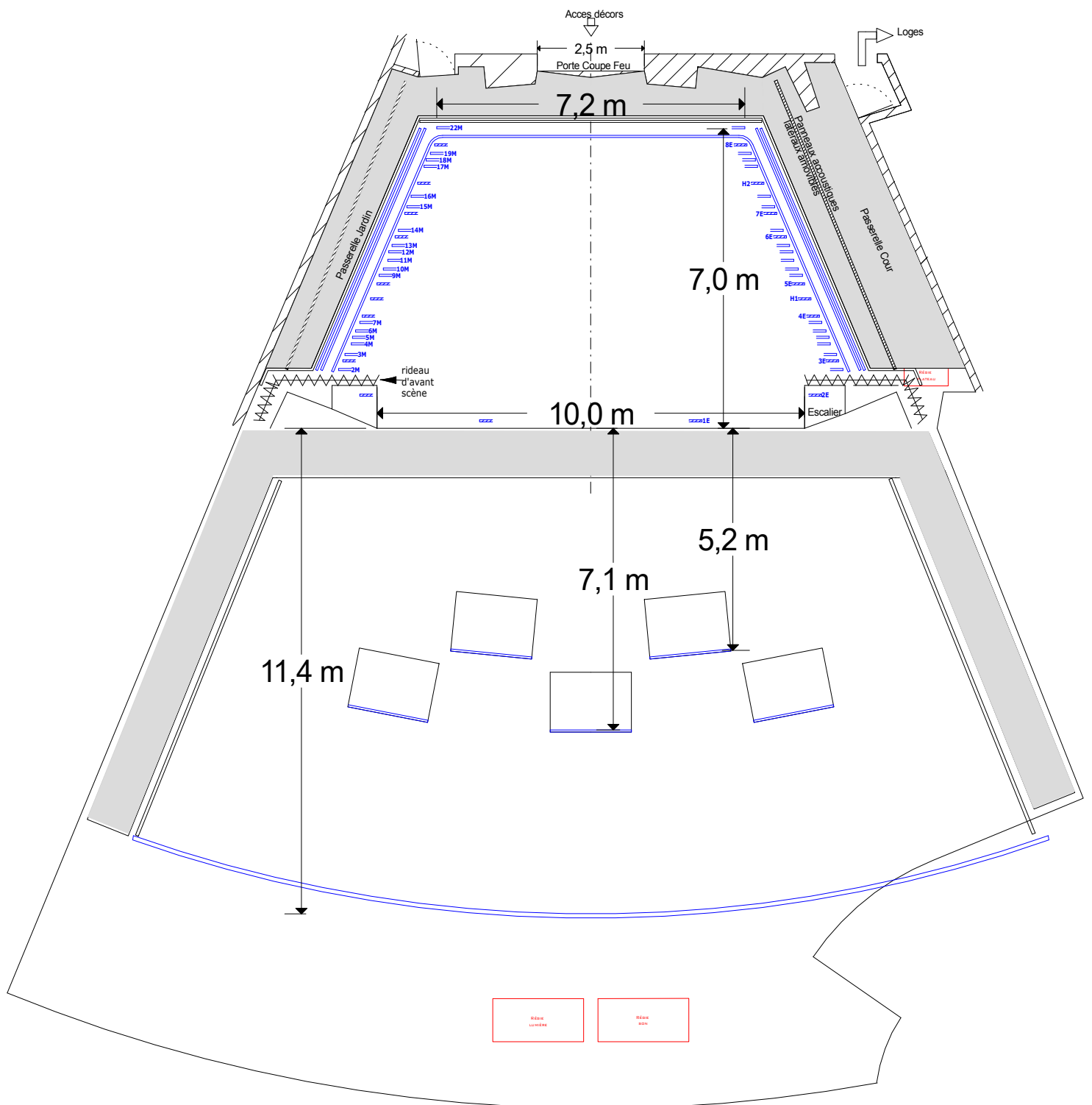
1	vidéo projecteur 3300 lumens, objectif fixe	DELL 5100MP
---	---	-------------

ECAM Le Kremlin Bicêtre



plan d'accroche en salle + plateau

Ech: 1mm=130mm



plan d'accroche plateau

Ech=1/50ieme

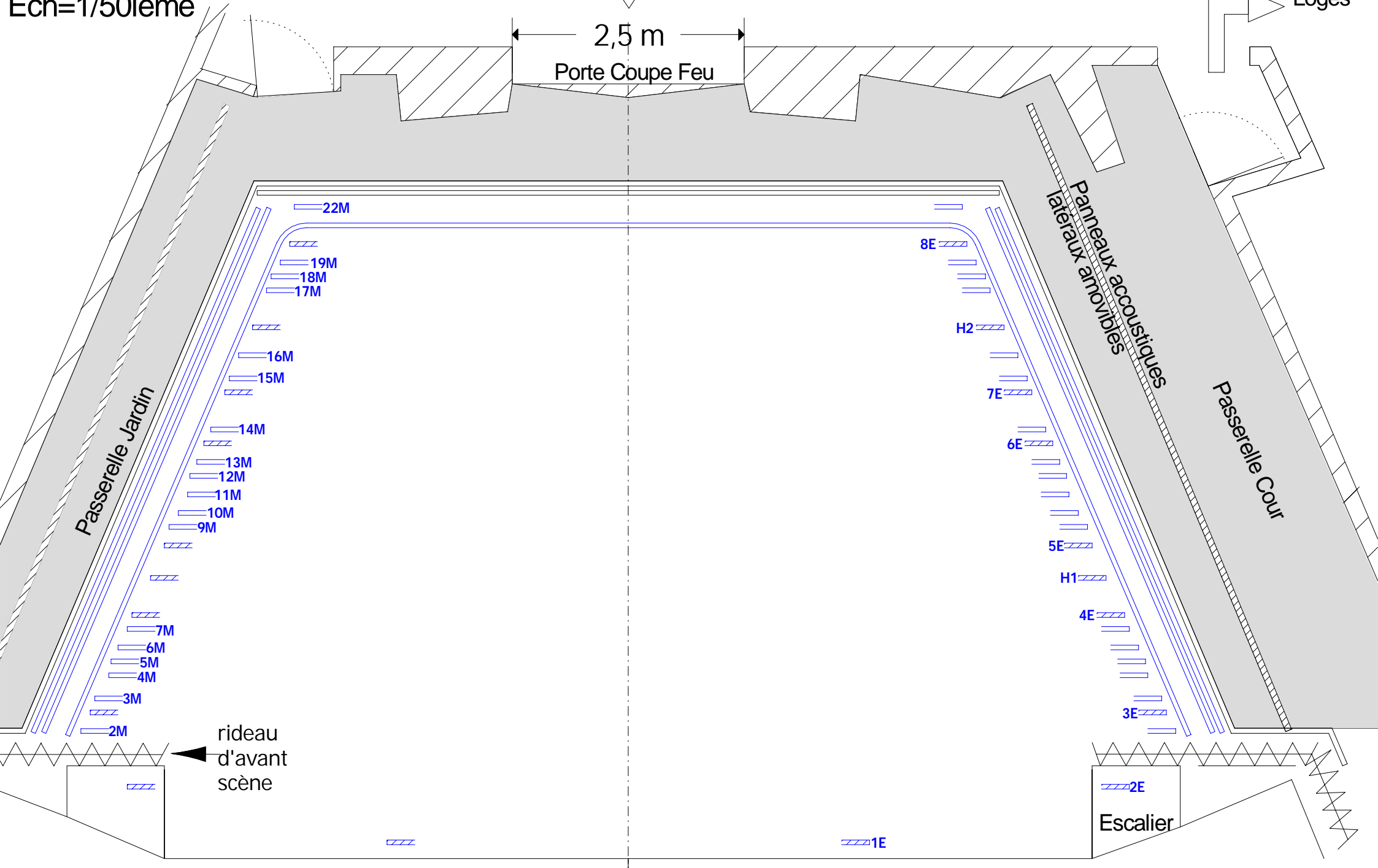
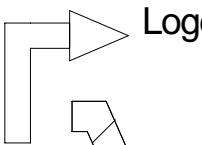
Acces decors



2,5 m

Porte Coupe Feu

Loges



Passerelle Jardin

Panneaux acoustiques
lateraux amovibles

Passerelle Cour

rideau
d'avant
scène

Escalier

passerelle face

